



COMMUNICATION

Hello,  
voici ce que  
je fais...

# PROTIMING

ACCELERATEUR DE PERFORMANCE

**Protiming** est une entreprise experte en chronométrage sportif et de billetterie en ligne pour l'événementiel sportif.

J'ai accompagné Protiming sur leur stratégie digitale et plus particulièrement sur la refonte totale de l'outil digital afin d'orienter le siteweb pour attirer les particuliers en leur proposant un "airbnb" de l'événementiel sportif et proposer un outil fiable et puissant de gestion pour les organisateur de toute envergure.

Entre le siteweb, des créations de contenu, la stratégie social media et bien d'autres choses, la mission a été particulièrement riche pour apporter de la valeur à la marque.

Sport ★ Digital ★ Partage ★ Performance

Evénement des profesio

**Evénement**

**Derniers résultats**

**Evénements**

**Evénement 1**

**Evénement 2**

**Evénement 3**

**Evénement 4**

**Evénement 5**

**PROTIMING**

**Vivez l'expérience Protiming**

**Les prochains événements**

**Derniers résultats**

**A L'AFFICHE**

**Evénement 1**

**Evénement 2**

**Evénement 3**

**Evénement 4**

**Evénement 5**

**À L'AFFICHE**

**Evénement**

**À DÉCOUVRIR**

**Evénement 1**

**Evénement 2**

**Evénement 3**

**Evénement 4**

**Evénement 5**

**Evénement 6**

**Evénement 7**

**Evénement 8**

**Evénement 9**

**Evénement 10**

**Evénement 11**

**Evénement 12**

**Evénement 13**

**Evénement 14**

**Evénement 15**

**Evénement 16**

**Evénement 17**

**Evénement 18**

**Evénement 19**

**Evénement 20**

**Evénement 21**

**Evénement 22**

**Evénement 23**

**Evénement 24**

**Evénement 25**

**Evénement 26**

**Evénement 27**

**Evénement 28**

**Evénement 29**

**Evénement 30**

**Evénement 31**

**Evénement 32**

**Evénement 33**

**Evénement 34**

**Evénement 35**

**Evénement 36**

**Evénement 37**

**Evénement 38**

**Evénement 39**

**Evénement 40**

**Evénement 41**

**Evénement 42**

**Evénement 43**

**Evénement 44**

**Evénement 45**

**Evénement 46**

**Evénement 47**

**Evénement 48**

**Evénement 49**

**Evénement 50**

**Evénement 51**

**Evénement 52**

**Evénement 53**

**Evénement 54**

**Evénement 55**

**Evénement 56**

**Evénement 57**

**Evénement 58**

**Evénement 59**

**Evénement 60**

**Evénement 61**

**Evénement 62**

**Evénement 63**

**Evénement 64**

**Evénement 65**

**Evénement 66**

**Evénement 67**

**Evénement 68**

**Evénement 69**

**Evénement 70**

**Evénement 71**

**Evénement 72**

**Evénement 73**

**Evénement 74**

**Evénement 75**

**Evénement 76**

**Evénement 77**

**Evénement 78**

**Evénement 79**

**Evénement 80**

**Evénement 81**

**Evénement 82**

**Evénement 83**

**Evénement 84**

**Evénement 85**

**Evénement 86**

**Evénement 87**

**Evénement 88**

**Evénement 89**

**Evénement 90**

**Evénement 91**

**Evénement 92**

**Evénement 93**

**Evénement 94**

**Evénement 95**

**Evénement 96**

**Evénement 97**

**Evénement 98**

**Evénement 99**

**Evénement 100**

**PROTIMING**  
ACCELERATEUR DE PERFORMANCE

**SPORT FEELS**



**Votre système d'info**

**PROTIMING**

**ÉVENEMENTS**

**RÉSULTATS**

**PARTICIPANT**

**SYNDICATS**

**ORGANISATEUR**

**CRÉER MA BULLETIN**

**ENTREPRISE**

**PARTENAIRES**

**CONTACT**

**Personne 1**  
Evénement correspondant  
présentation très courte

# hémisphère Sud

---

L'agence épicurieuse

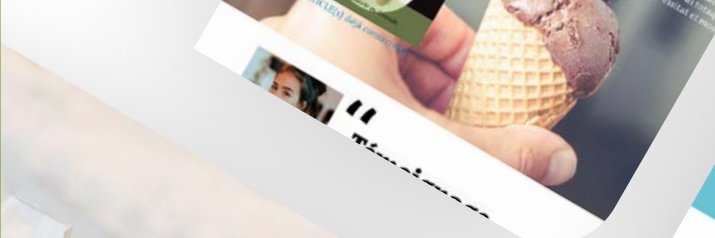
**Hemisphere Sud** est une agence de relation presse et public spécialisée dans les métiers de bouche.

D'abord contacté pour la refonte de leur siteweb, conçu pour mettre en avant leur clients et partenaires, nous avons par la suite avancé sur leur référencement et leur suivi statistique. Plus tard nous avons fait évoluer leur marketing digital avec la mise en place d'un blog et de podcast dans un second temps.

Chaque élément du siteweb de Hemisphere Sud est voué à une seule chose : mettre en lumière les entreprises partenaires de l'agence et leur savoir faire dans les métiers de type gastronomiques, tourisimes et loisirs.

Relation presse ★ Epicurisme ★ Découverte





Accueil | L'agence | Nos Univers | Expertise | Equipe | Contact | Blog

# Tourisme

## Nos références

Apic ten et dieribus volupati orareproxit qui utillipta sita volupatiore sintetur, sit doivce seniditit dicitur nocentiam sapet qui tredo tenides quo formam int. illi ad eumquo volupit lampue ex aut quibus estobea con repel maximeum legitas ioveita githouida emi accos natecum dicitpta titeremo (pauis demper) atquaste

A photograph of the Pyramid of the Louvre Museum in Paris at night, illuminated and reflecting in the water of the courtyard.



# Art de vivre

Au passage du curseur l'image s'opacifie pour aider la lecture et afficher les informations

A photograph of a table setting featuring a variety of dishes, including bread, vegetables, and a drink, with a fork and knife placed on the table.

hémisphère Sud

Accueil | L'agence

## Notre identité professionnalisme bonne humeur complémentarité

### Nous aurons toujours

Apic ten et dieribus volupati orareproxit qui utillipta sita volupatiore sintetur, sit doivce seniditit dicitur nocentiam sapet qui tredo tenides quo formam int. illi ad eumquo volupit lampue ex aut quibus estobea con repel maximeum legitas ioveita githouida emi accos natecum dicitpta titeremo (pauis demper) atquaste

#### Edito de la patronne



## @ suivez nous sur Instagram

L'AGENCE

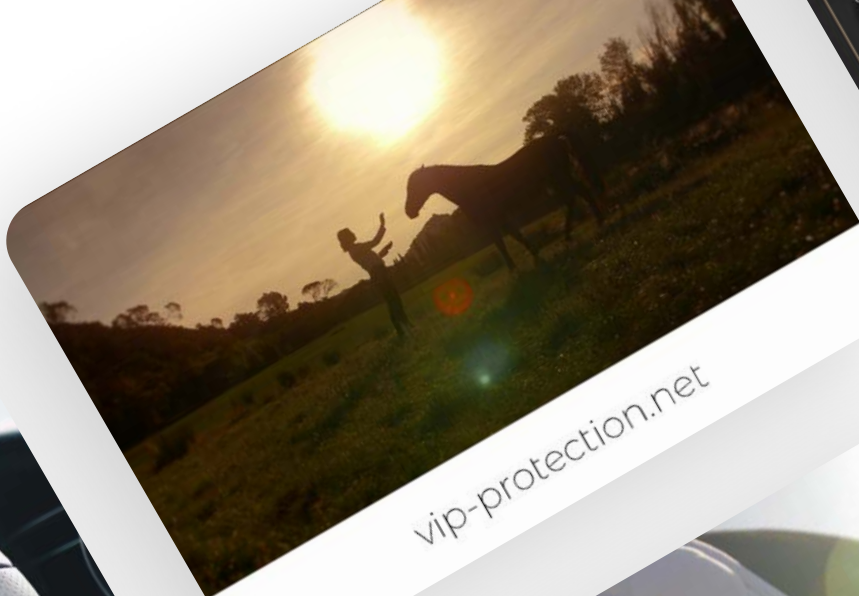
Notre nouveau site est en ligne

Luptas dicitur an axitibus animosus orareproxit voluce, as cupitas exatitit re molis molitas et modis illandititiam volupiti atquaste est labit' seniditit tet sicuti la net

A grid of small images representing Instagram posts, including a bee, a tomato, and a person.







vip-protection.net

de sa...  
Comment...  
une parfaite...  
métier et des codes...  
Pourquoi restons nous...  
Car comme vous, quand le tr...  
bien réalisé et que tout semble pas...  
on ne nous remarque pas.

Pour nous chaque détail compte et rien n'est laissé au hasard.  
Tel un chef d'orchestre, notre équipe

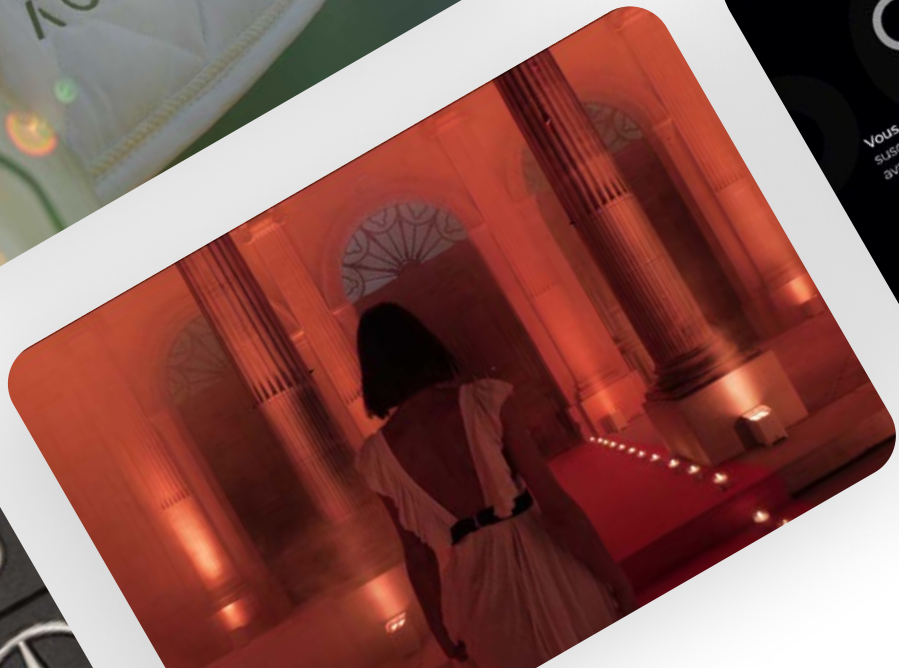



...événement, d'envergure...  
...des célébrités pour une...  
...l'organisation de vos...  
...nos collaborateurs ont des...  
...vités ou collaborateurs ont des...  
...minutes minutes!  
...vos plannings et anticiper vos besoins. Et disposez...  
...parfaitement coordonnées et réactive.  
...grand horloger suisse.

**... services : Anticipons vos besoins !**



Vous êtes...  
suscept...  
avant...  
Ch...  
év...



# AGENCY

CAR SERVICE & PROTECTION

**Agency** est une entreprise de car service de luxe qui va bien au delà du simple transport haut de gamme.

Ce prestataire travaille dans le monde des milliardaires et des entreprise de luxe. L'image y est un donc un facteur primordial pour convaincre et attirer. Jusqu'ii connu pour son expertise et sa capacité à remplir des missions de transport ou de protection dans le tout petit milieu du luxe, le défi a été d'y apporter une véritable stratégie d'image.

Luxe et confidentialité sont les maîtres mots de cette entreprise. La stratégie a été de se rapprocher de l'image des hautes maisons de couture pour toucher nos cibles.

Luxe ★ Sécurité ★ Excellence ★ Service



**Inoveas** est une entreprise qui aide les assurés en cas de litige de catastrophe naturelle.

Le site vitrine sert bien sûr à comprendre l'entreprise et son procédé, mais il y a aussi un test d'éligibilité pour permettre de filtrer les clients potentiels.


Adwords et une stratégie élaborées de contenu sur les réseaux sociaux tel que Facebook, Linked In et Instagram ont aidé à démocratiser et à faire comprendre l'entreprise et son procédé d'expertise numérique auprès des assurés souvent perdu entre expertise et refus d'assurance.

Cat Nat ★ Litige Assurance ★ Numexpertise



Prenez la CAT NAT ?  
Prenez la CAT SAN !

Le plus performant, le plus précis à l'échelle humaine, le plus sûr, le plus fiable, le plus économique, le plus agréable à utiliser, le plus facile à installer, le plus rapide à monter, le plus sûr, le plus fiable, le plus économique, le plus agréable à utiliser, le plus facile à installer, le plus rapide à monter.



### L'INDEMNISATION

L'assurance habitation a pour obligation légale de vous indemniser des dommages et des conséquences de tous les dommages subis dans le cadre d'une catastrophe naturelle ou autre.

Dans le cadre d'une catastrophe naturelle, en cas de sinistre d'assurance, les indemnités sont versées (selon le contrat) et si vous avez souscrit la garantie incendie, les indemnités sont versées dans les délais de paiement prévus. Le contrat d'assurance incendie ne couvre pas les dommages causés par la catastrophe naturelle. Les indemnités sont versées dans les délais de paiement prévus. Le contrat d'assurance incendie ne couvre pas les dommages causés par la catastrophe naturelle.

# DONC 5 ANS

SECHESSE : 7390 communes (risque E<sup>1</sup>), soit 44,1%  
 INONDATION PAR RUISSELLEMENT ET COULEE DE BOUE : 8485 communes (risque A2<sup>1</sup>), soit 50,7%  
 MOUVEMENT DE TERRAIN : 490 communes (risque D<sup>1</sup>), soit 2,9%  
 PHENOMENES LIES A LA MER : 145 communes (risque C<sup>1</sup>), soit 0,9%  
 REMONTEE DE NAPPE PHREATIQUE : 168 communes (risque A3<sup>1</sup>), soit 1,0%  
 SEISME : 41 communes (risque A3<sup>1</sup>), soit 0,2%



EXEMPLE  
**POUR SEISME**

## 2

La victime propriétaire mentionnée catastrophe est en défaut, il doit être recherché le vendeur (assureur) en cas de sinistre, dans la mesure où la responsabilité est sur l'arrêt de catastrophe naturelle.

inoveas SCAN 3D

## Louer votre Scan 3D

faro s150 ou s70

en 3 étapes seulement (réservé, payez, retirez votre scan3D)

À partir de **650 €** / jour (sans caution, assurance comprise)



UTILISER LE SCAN3D

CO. LOA

Choisissez votre scan et vos dates de location

4 Juin 2020

Selectionnez dans le calendrier une date de retour au plus tard que vous souhaitez pour votre scan 3D dans la limite des stocks indiqués.

Chaque Scan est livré avec un logiciel de rendu au format STL et un manuel d'utilisation.

Récapitulatif de votre commande

1

inoveas

## Liés au

Votre bien est en danger ? Contactez-nous, nous vous aiderons à faire face à la catastrophe.

Un incendie ou une catastrophe naturelle peut détruire votre bien en quelques heures. Nous vous aidons à faire face à la catastrophe naturelle ou incendie en vous fournissant des services de conseil et de soutien technique et financier.

Après une catastrophe naturelle ou incendie, vous pouvez bénéficier de services de conseil et de soutien technique et financier. Nous vous aidons à faire face à la catastrophe naturelle ou incendie en vous fournissant des services de conseil et de soutien technique et financier.

Un incendie ou une catastrophe naturelle peut détruire votre bien en quelques heures. Nous vous aidons à faire face à la catastrophe naturelle ou incendie en vous fournissant des services de conseil et de soutien technique et financier.

Votre bien est en danger, contactez-nous, nous vous aiderons à faire face à la catastrophe.

**CONTACT**



# Elexi.tr

agence d'éco-mobilité



Ecomobile, et vous ?

2 SERVICES 100%

TAXI / VTC Standa ou Nissan Leaf

CHAUFFEUR PRIVÉ Mercedes EQ

Nissan Model 3, 5 ou X

Demandez plus d'informations à nos conseillers par CB : 05 45 22 00 00



## AVENIR

2020 est une année majeure à enjeu dans la transition énergétique.

Elexi apporte sa pierre à l'édifice et propose aux entreprises un moyen non polluant, et sûr pour tous les déplacements de leurs employés, collaborateurs ou clients.



## ECO MOBILE

Nous sommes la première agence de VTC tout électrique.

0 émission de gaz à effet de serre et 0 particules fines, alors que le transport classique est la première cause de gaz à effet de serre dans le monde... Il n'y a pas photo !



## 100% PLAISIR

Ne perdez plus de temps à chercher partout un taxi ou un VTC classique que vous choisirez au hasard, croisant les doigts pour que tout se passe bien et que le trajet soit agréable.

Elexi vous garantit déjà que tous ces points, c'est bien le minimum.

Et vous que faites vous face à ces enjeux mondiaux et capitaux ?

## SERVICES Location de voiture électrique

Pour vos déplacements pro ou besoins spécifiques, il peut être compliqué de réserver un véhicule à la fois confortable, sûr mais aussi responsable. Tous nos véhicules remplissent ces critères et bien plus encore.

Flotte : Tesla Model 3, S, X, Y, Nissan Leaf, Peugeot 208, Kia Niro, Jaguar I-PACE.

### Circuit touristique en Tesla

Vous souhaitez faire découvrir notre belle région à vos invités de marques ? Ses vignobles à Sauternes, Saint-émilion, ses châteaux dans le Medoc, ses quais classés par l'UNESCO ou pour une balade sur le front de mer, à Arcachon, ou même à Cognac.

Nous vous aidons à construire votre programme sur

... électrique (jusqu'à 8 personnes)  
... classique, la plus utilisée par nos clients, simple, rapide, agréable, tout

Flotte de véhicules : Kia Niro, Nissan Leaf 3, Mercedes EQ, Tesla Model 3

### Chauffeur privé en Tesla (jusqu'à 6 passagers)

À notre efficacité et simplicité habituelles vous ajoutez l'expérience Tesla. 100% électrique, aucun bruit, pureté, confort vous profitez de votre trajet en toute sécurité, quiétude et calme. L'occasion de fermer les yeux et de profiter du voyage

Flotte de véhicules : Tesla Model 3, Tesla Model S et Tesla Model X, Tesla Model Y.

### Transport de groupe

Le transport de groupe peut vite s'avérer véritable casse tête à gérer. Nos services auront toujours une solution et vous proposeront pour vous faciliter votre trajet possible.

### Mariage en tesla

Quoi de mieux qu'une expérience en Tesla avec votre chauffeur privé pour un mariage ? Aucun bruit de moteur indésirable, ni odeur de gasoil ne viendront perturber le bonheur des mariés et de leurs invités.

La Tesla Model X est un excellent choix pour son ouverture de porte par le haut, très pratique pour le robe de mariée.



# Elexi

... ion - 0% bruit  
... et sont disponibles





**Elexi** est spécialisée en service de VTC et taxi 100% en véhicule électrique.

Elexi est une toute jeune entreprise qui avait besoin d'une véritable stratégie de marque pour mettre en avant son service de manière moderne et digitale. L'accompagnement stratégique nous a amené à créer une nouvelle chartes graphique, un nouveau siteweb et des contenus pour les réseaux sociaux.

L'idée phare de cette entreprise innovante est l'écomobilité et la reflexion sur la place de la voiture dans son utilisation quotidienne des gens et dans le développement durable.

Eco mobilité ★ Electrique ★ VTC ★ Car service





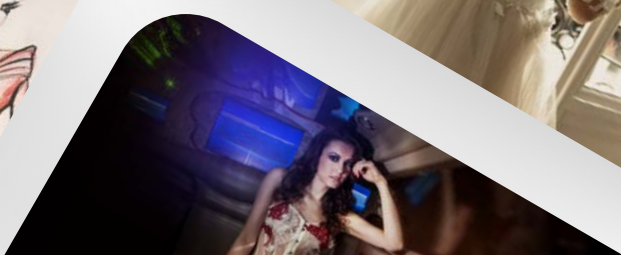
**1 - Découverte**

Vous allez dans mon atelier pour discuter avec moi. Pour discuter de vos idées, de vos envies, de ce que vous voulez. C'est moi qui vous propose pour vous de créer avec moi. C'est moi qui vous propose de créer avec moi. C'est moi qui vous propose de créer avec moi.

prise de mesure



ROBE DE  
MOD  
XE CO  
BE D  
TIE  
C





# Mary Antoinette

**Mary Antoinette Corset** est un atelier de création sur mesure en corsetterie et robe de mariée.

Tout part du dessin, c'est un service de luxe plus encore qu'un produit que fournit la créatrice de la marque. Partant de zéro, il a fallu établir toute la stratégie marketing de A à Z. Du logo au contenu social medi, en passant par du travail en print et sur l'aménagement de l'atelier, tout est fait pour que les clientes se sentent privilégiées et uniques.

L'objectif aujourd'hui, toucher le mode du luxe et mettre la féminité de chacune tant pour l'univers de la mode que pour le mariage.

Corset ★ Mariage ★ Sur mesure ★ Mode



# PATRICK GOMEZ

L'ARTISAN BOULANGER BIO DE PARIS

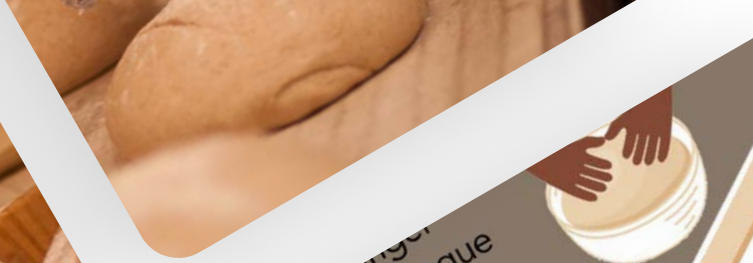
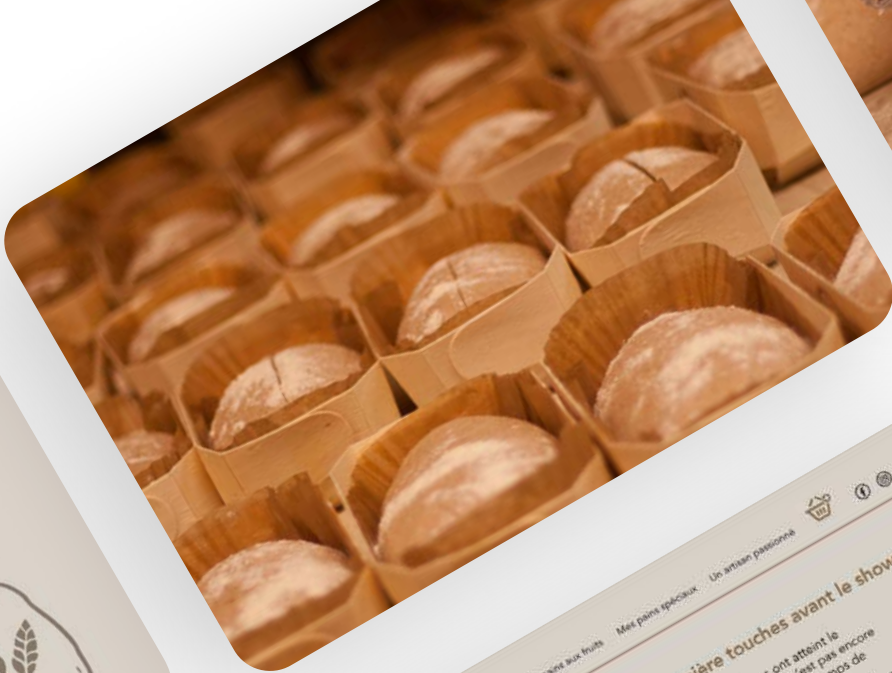
**Patrick Gomez** est un artisan boulanger passionné qui a ouvert un service de livraison de pain bio à domicile sur Paris intra muros.

Le marketing que nous avons conçu se fait autour des réseaux sociaux principalement pour, d'une part valoriser la marque et le savoir faire artisanal de l'entreprise, mais aussi pour sensibiliser sur la consommation locale, bio et le développement durable.

Ainsi nous avons mis en place une stratégie de pulication en ce sens en plus de publicité sur Google Ads très ciblées.



Boulangerie ★ Artisanat ★ Bio ★ Local



Le boulanger  
façonne chaque  
pâton et lui  
donne la forme  
du pain qu'il  
veut obtenir. Ce  
geste s'appelle  
la tourne.

4 - Le façonnage

Mes pains classiques Mes pains aux fruits Mes pains spéciaux Un artisan passionné

**Patrick Gomez**  
L'ARTISAN BOULANGER BIO DE PARIS

### Dernière touches avant le show

Lorsque les pâtons ont atteint le volume souhaité (qui n'est pas encore préparé les pains pour l'enfournement. Les pâtons sont alors déposés sur l'enfourneur, puis éventuellement farinés en fonction des recettes.

Ni trop tôt, ni trop tard ! Tout l'art du boulanger est ici de déterminer avec exactitude le moment où entourmer les pains pour obtenir de beaux produits.

pas le pain !!

**PATRICK GOMEZ**  
L'ARTISAN BOULANGER BIO DE PARIS

Mes pains classiques Mes pains aux fruits Mes pains spéciaux Un artisan passionné

**PATRICK GOMEZ**  
L'ARTISAN BOULANGER BIO DE PARIS

L'artisan boulanger bio  
qui livre restaurateurs et particuliers sur Paris

Commande en ligne 7/7j et livraison à domicile

Pour les restaurateurs et les particuliers sur Paris intra-muros.

Prenez notre pain complet

C'est principalement tendre qu'est p...





# Contacts

[philippe@pdk-communication.fr](mailto:philippe@pdk-communication.fr)  
06 67 08 43 31